

'De Baskuul' in Apeldoorn



De locatie

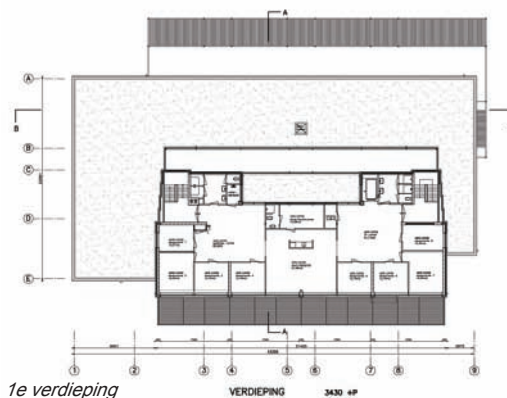
De Baskuul is een dagbestedingscentrum voor kinderen met een verstandelijke en veelal ook lichamelijke beperking. Het ontwerp beslaat een verbouwing en uitbreiding van twee bestaande scholen aan de Casper Fagelweg in Apeldoorn. Op de begane grond bevinden zich de groepsruimten en op de verdieping is weekend opvang.

De patio

Tussen het bestaande gebouw en de nieuwbouw is ruimte gecreëerd als centrale hal. Deze ruimte is vormgegeven als binnenpatio. De wanden van de nieuwbouw zijn afgewerkt met door en door gekleurd MDF en van de bestaande bouw is het originele metselwerk in het zicht gebleven. De vloer is voorzien van een grindprint.



Begane grond



1e verdieping





Weekendverblijf

Het weekendverblijf moet en thuis zijn voor de kinderen die eens een weekend moeten overblijven. Voor ons is dat reden geweest de bovenverdieping vorm te geven als hotel. Naast kamers zijn er drie gemeenschappelijke ruimten. De meest centrale ruimte is de keuken en eetkamer. Er is een mooie keuken geplaatst met voldoende ruimte voor de kinderen om mij te helpen met koken of gezellig aan te schuiven. De wand is afgewerkt met schoolbordverf waardoor er recepten opgeschreven kunnen worden. Naast de keuken is er ook nog een zitkamer en activiteitenruimte.

2

Kleurgebruik

De doelgroep voor dit kindcentrum zijn puberende kinderen. Ongeacht de handicap hebben die ook behoefte aan moderne en frisse kleuren. Als kroon en icoon is er een graffiti gemaakt dat symbool staat voor de Baskuul.



- 1. Activiteitenruimte
- 2. Keuken
- 3. Gang
- 4. Gang

4



3

Architect: Martijn Braunstahl, Shyla Rietveld
Projectteam: Eddy van Ijzendoorn, Sanneke Bolmeijer
Opdrachtgever: Gemeente Apeldoorn en de Passarel
Adres: Casper Fagelstraat Apeldoorn
Aannemer: Draisma
Adviseur installaties: De adviseurs
Ontwerp: 2007
Oplevering: 2007
Oppervlakte: 900 m2
Bouwkosten: 1.200.000 euro